



# AlphaCloud

Het real-time online  
monitoringssysteem van AlphaESS

---

Handleiding



# AlphaCloud

---

Met een thuisbatterij in huis bouw je mee aan een duurzamere wereld, waarin de energietransitie van groot belang is. Een persoonlijk voordeel is dan nog eens dat je dankzij je thuisbatterij je energieverbruik actueel kan opvolgen en daardoor kan optimaliseren.

Dit kan aan de hand van **AlphaCloud, het online en real-time monitoringplatform van AlphaESS**, waar je heel eenvoudig kan opvolgen wat je zonnepanelen opleveren, wat je energieverbruik is, hoeveel energie er in je batterij zit, enzovoort. AlphaCloud is beschikbaar via een webbrowser of de app, die beschikbaar is voor zowel iOS als Android-toestellen.

In deze handleiding leggen we stap voor stap uit hoe je je kan registreren voor AlphaCloud, hoe je het platform kan gebruiken en hoe je bepaalde gegevens moet interpreteren. De algemene uitleg wordt gebaseerd op de desktopversie van AlphaCloud. In het laatste hoofdstuk wordt de app uitgelegd.

Surf naar [www.alphaess.com](http://www.alphaess.com), of download de app in de [App Store](#) of [Google Play](#). Zoek dan naar 'AlphaESS'.

## Inhoud

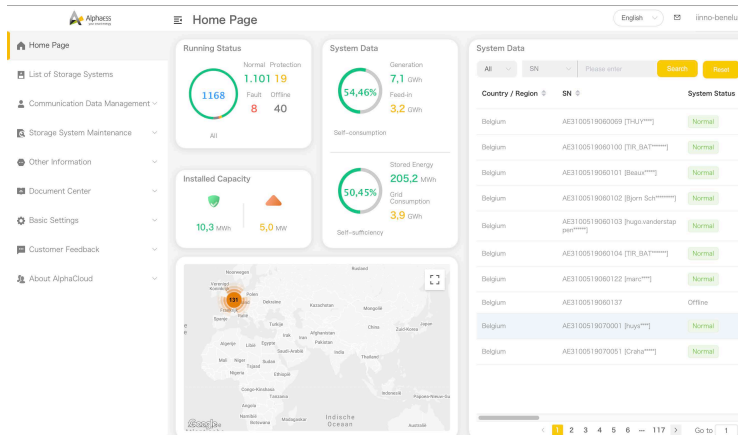
---

1.	Registratie en login	1
2.	Interface	2
	Zijmenu	
3.	End user system information	3
	Energy diagram	
	Real time power graph	
4.	Power diagram	5
	Power forecasting	
5.	Statistical diagram	7
6.	Profit diagram	8
7.	AlphaCloud app	9
	Power diagram	
	Profit diagram	
	Statistical diagram	



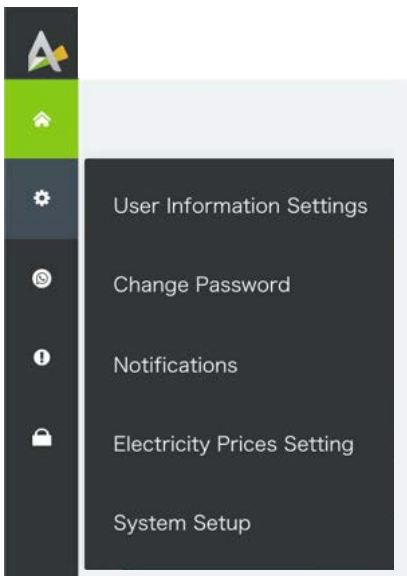
## 2. Interface

Van zodra je inlogt op AlphaCloud, kom je op de Home page terecht. Hierop vind je verschillende menu's en een beknopt overzicht van je productie. Deze handleiding werd opgebouwd aan de hand van het hoofdmenu.

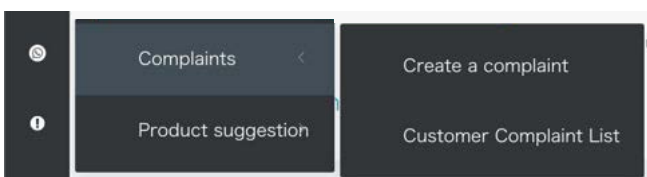


1	Zijmenu: persoonlijke gegevens, systeeminstellingen, notificaties en klachtenafhandeling
2	Hoofdmenu: end user system information, power diagram, statistical diagram en profit diagram

### Zijmenu



Hier kan je je persoonlijke gegevens aanvullen of wijzigen
Wijzig je paswoord
Een overzicht van alle meldingen van het platform
Stel hier je energieprijzen in, zodat je deze kan terugvinden in het <a href="#">Profit diagram</a>
Hier kan je bijvoorbeeld een contact programmeren om een relais aan te sturen of, als u dat zou willen, even van het net gaan opladen of ontladen



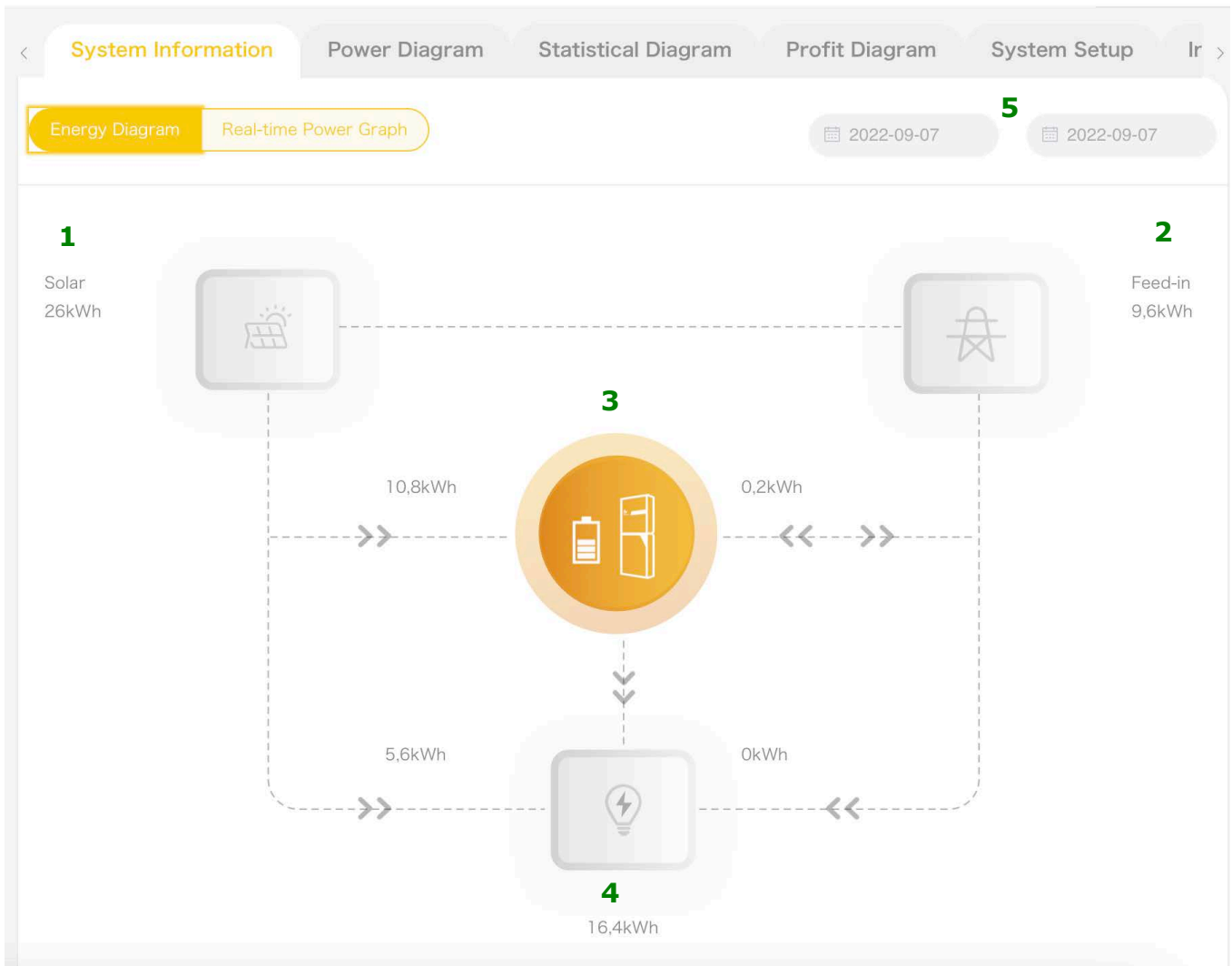
Als je een klacht hebt, kan je die hier rechtstreeks bij AlphaESS indienen
De klachtenafhandeling en feedback gebeurt dan volledig via AlphaCloud. Dat kan je hier opvolgen.

### 3. End user system information

End user system information is onderdeel van het startscherm.

Hier kan je kiezen tussen de Energy diagram en de Real-time power graph.

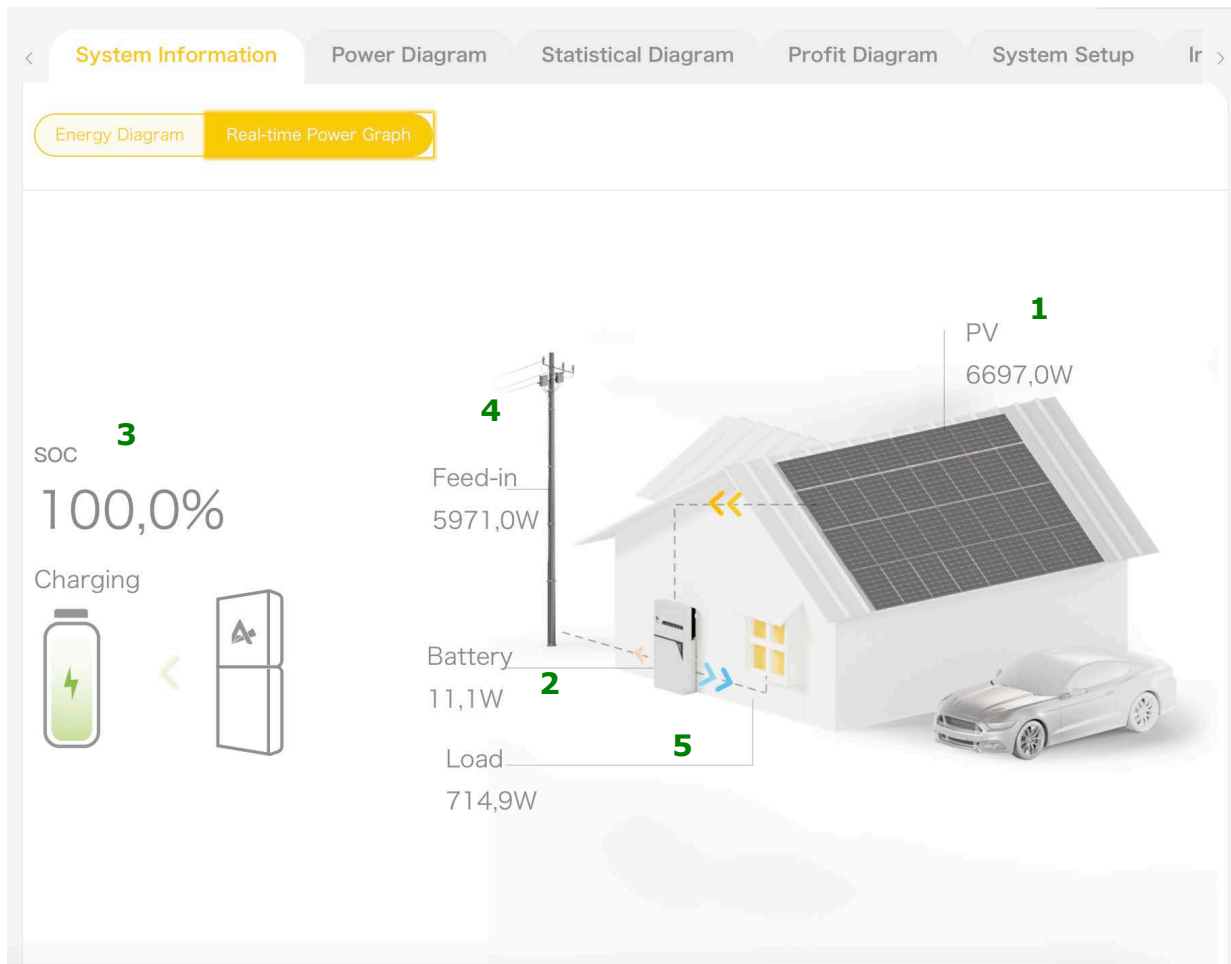
#### Energy diagram



1	Hoeveel je zonnepanelen vandaag tot hiertoe hebben opgebracht
2	Hoeveel elektriciteit ze het net hebben ingeduwed
3	De in- en uitstromen van je thuisbatterij
4	Hoeveel je verbruikers in huis nodig hebben gehad en waar de gebruikte stroom vandaan kwam
5	Kalenderfunctie: ga naar een specifieke dag in het verleden, of kies voor een periode tussen bepaalde data

## Real time power graph

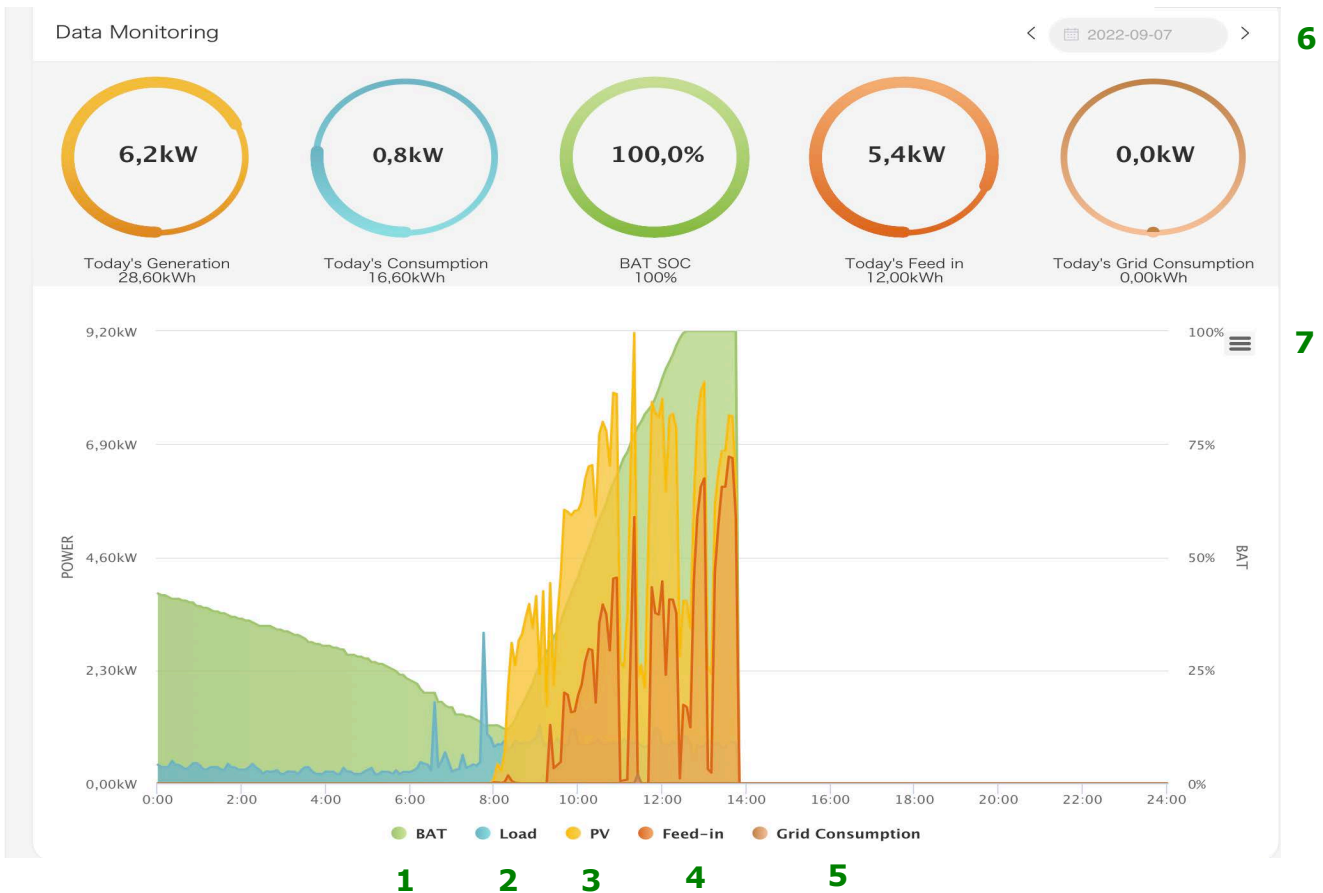
De real time power graph geeft actueel weer wat je verbruik is en wat de situatie van je thuisbatterij is. De onderstaande afbeelding is een voorbeeld van een grijze winterdag, met weinig productie van zonne-energie en dus ook geen extra doorvoer naar de batterij.



1	Hoeveel je zonnepanelen op dit moment genereren
2	Hoeveel van de actuele zonne-energie doorgevoerd wordt naar de batterij
3	Met hoeveel procent je batterij momenteel opgeladen is
4	Hoeveel elektriciteit je op dit moment van het net afhaalt
5	Je actueel verbruik

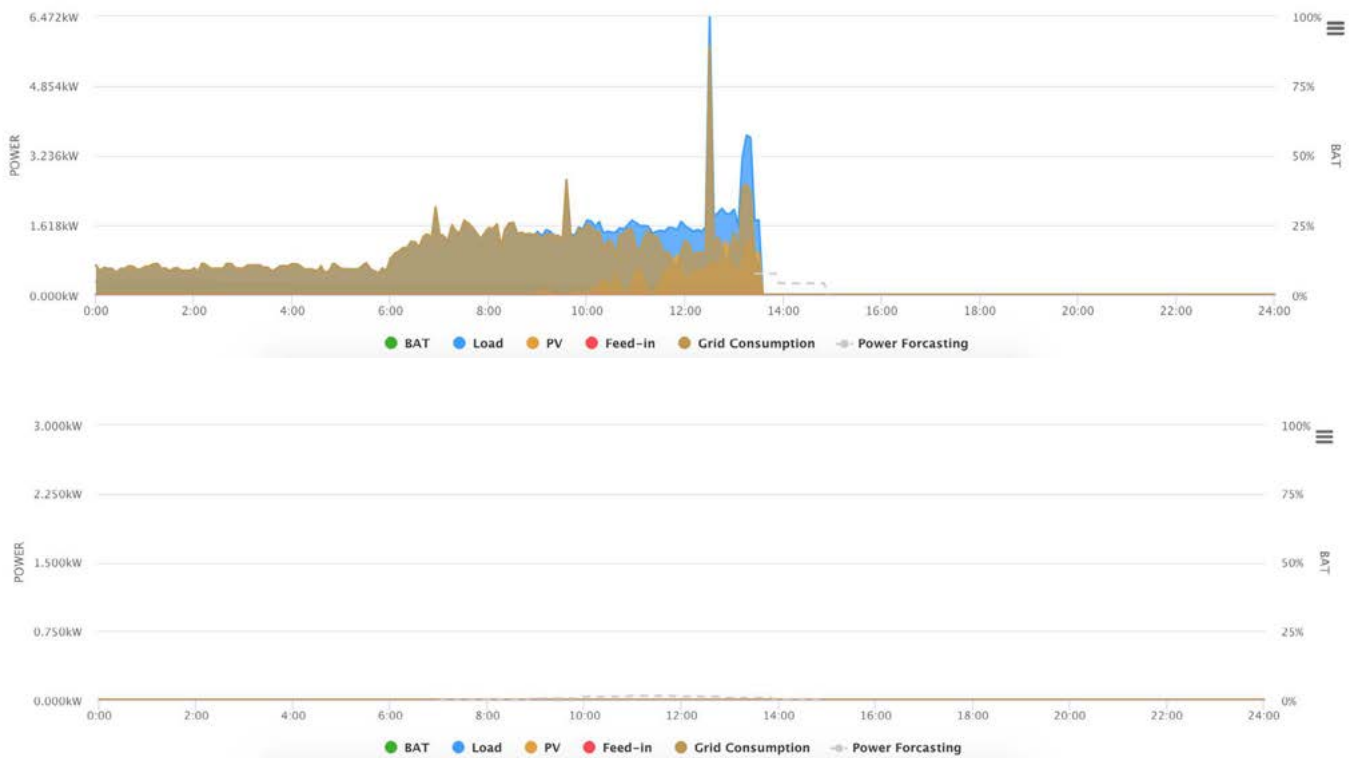
## 4. Power diagram

Wil je deze informatie liever in een grafiek zien, dan is er het Power diagram.



1	De 'state of charge' van de batterij: met hoeveel procent je batterij opgeladen is
2	Het verbruik
3	De hoeveelheid zonne-energie die je zonnepanelen opbrengen
4	De zonne-energie die terug naar het elektriciteitsnet gestuurd wordt A) wanneer je batterij vol is en je meer produceert dan je verbruikt B) wanneer je zonnepanelen zo veel produceren dat je omvormer het niet snel genoeg verwerkt krijgt
5	De hoeveelheid energie die je van het net haalt
6	Kalenderfunctie: ga terug naar een bepaalde datum in het verleden of de toekomst
7	Hier kan u deze gegevens naar een externe file exporteren: CSV, PDF of Excel

# Power forecasting



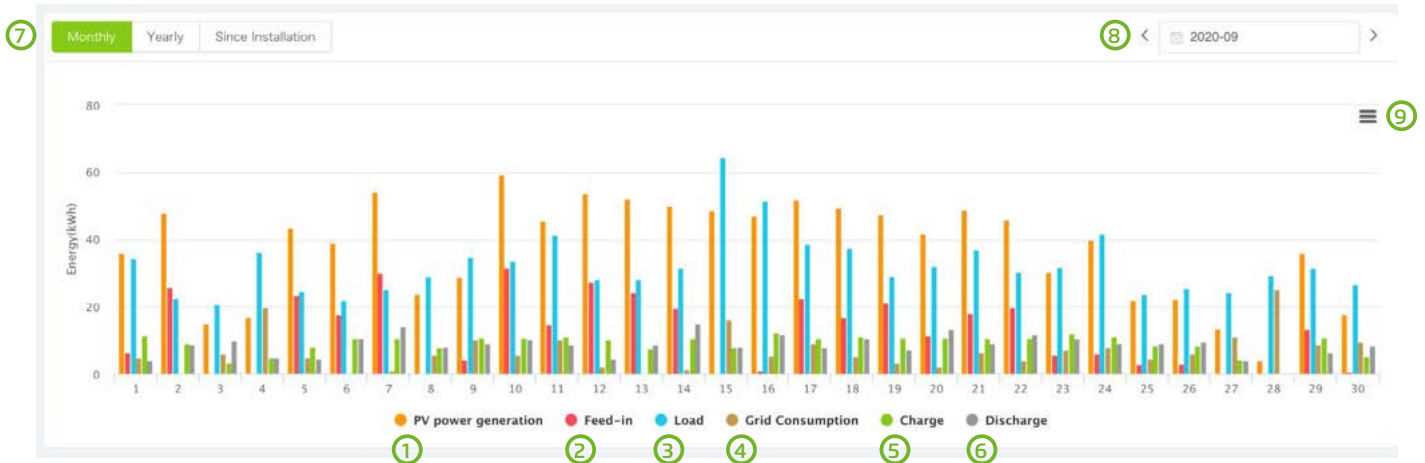
Als je naar de grafiek kijkt van vandaag, in dit voorbeeld een druilerige winterdag, dan zie je dat de stippellijn weergeeft hoe groot de productie van zonne-energie in de toekomst zal zijn. Je ziet dus een voorspelling voor het verdere verloop van de dag en, als je via de kalenderfunctie een dag verder gaat, een voorspelling van de verwachte opbrengst tot 2 dagen op voorhand.



## 5. Statistical diagram

End user System Information   Power Diagram   **Statistical Diagram**   Profit Diagram

Bij het Statistical diagram kan je een heleboel statistieken gaan raadplegen en exporteren.

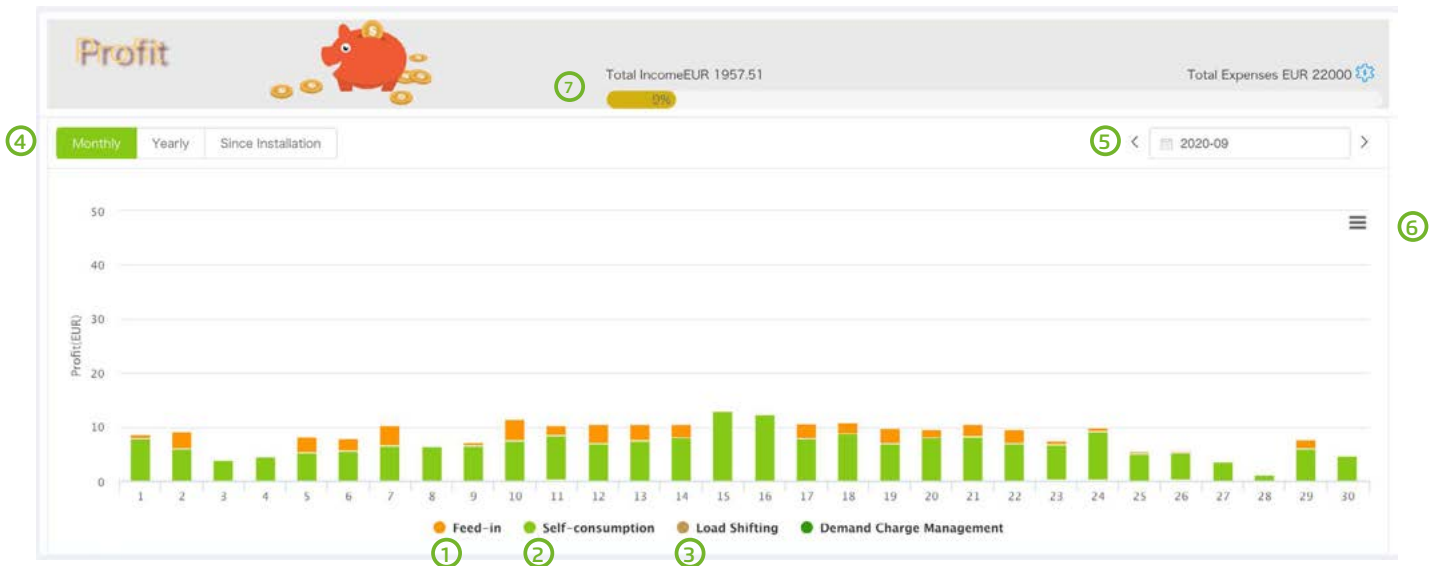


1	De hoeveelheid zonne-energie die je zonnepanelen opbrengen
2	De zonne-energie die terug naar het elektriciteitsnet gestuurd wordt A) wanneer je batterij vol is en je meer produceert dan je verbruikt B) wanneer je zonnepanelen zo veel produceren dat je omvormer het niet snel genoeg verwerkt krijgt
3	Het verbruik
4	De hoeveelheid energie die je van het net afhaalt
5	De oplaadstroom van je batterij
6	De ontladstroom van je batterij
7	Kies de lengte van de periode waarvan je de statistieken wilt zien: één maand, één jaar, of de volledige periode sinds de installatie van je thuisbatterij tot nu
8	Kalenderfunctie: selecteer de maand of het jaar waarvan je de statistieken wilt bekijken
9	Hier kan u deze gegevens naar een externe file exporteren: CSV, PDF of Excel

## 6. Profit diagram

End user System Information   Power Diagram   Statistical Diagram   **Profit Diagram**   2020-12-01 9/4°C   2020-12-02 7/3°C   2020-12-03 5/4°C

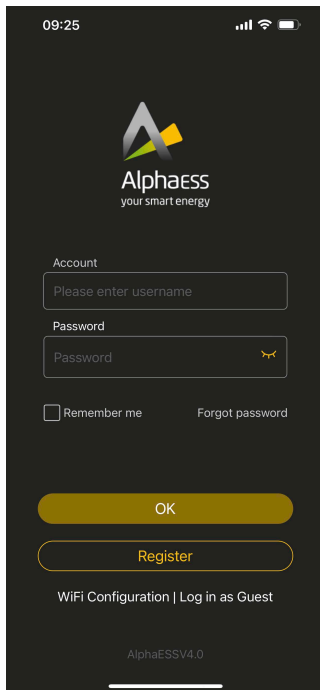
Je kan bij de instellingen de investeringskost van je installatie en het bedrag dat je betaalt en terugkrijgt voor je energie invoeren. In het Profit diagram kan je dan netjes je kosten opvolgen en zien waar je momenteel staat ten opzichte van je investering.



1	Geeft aan hoeveel je terugkreeg voor de stroom die je in het net hebt geïnjecteerd
2	Geeft aan hoeveel minder stroom je zelf hebt moeten kopen
3	Load shifting en Demand change management zijn hier op dit moment nog <b>niet van toepassing</b> . Load shifting wordt belangrijk wanneer we variabele stroomprijzen zouden krijgen volgens het tijdstip van de dag. Als bijvoorbeeld de stroom 's middags goedkoper zou zijn dan 's avonds, dan kan je geld verdienen door je batterij 's middags met goedkope stroom vol te laden.
4	Kies de lengte van de periode waarvan je de statistieken wilt zien: één maand, één jaar, of de volledige periode sinds de installatie van je thuisbatterij tot nu
5	Kalenderfunctie: selecteer de maand of het jaar waarvan je de statistieken wilt bekijken
6	Hier kan u deze gegevens naar een externe file exporteren: CSV, PDF of Excel
7	Deze balk geeft aan hoeveel je reeds terugverdiend hebt ten opzichte van je totale investering. Het bedrag van de totale investering kan je invoeren door op het tandwielje rechtsboven te klikken.

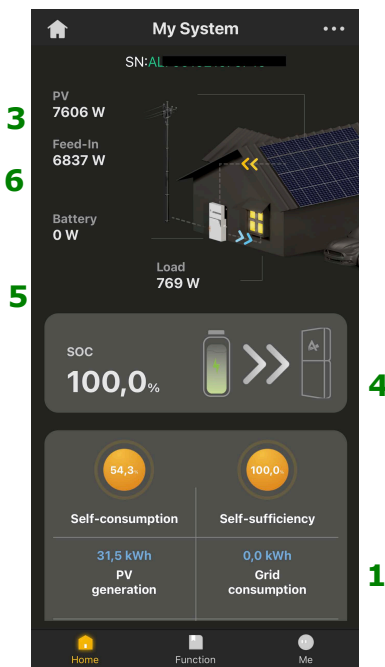
## 7. AlphaCloud app

De bijhorende app van AlphaCloud ziet er wel wat anders uit, maar werkt op dezelfde manier als de desktopversie. De functies zijn grotendeels hetzelfde, enkel de vormgeving en de interface verschillen.



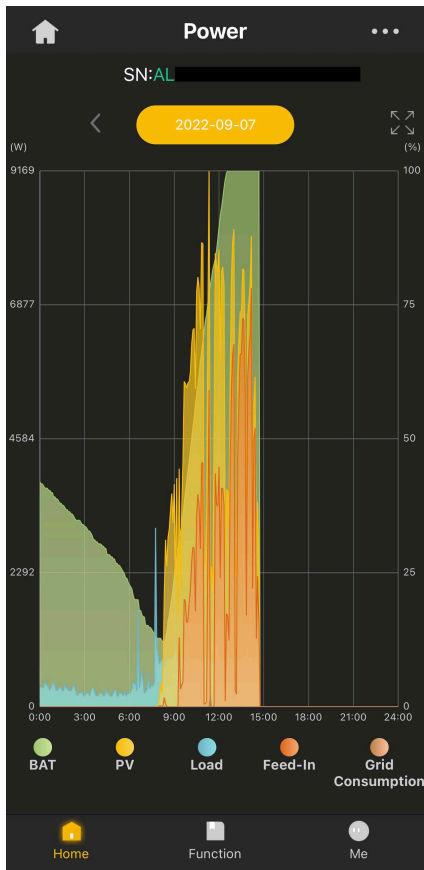
Via het openingsscherm kan je je zowel registreren als inloggen. De methode en gegevens hiervan zijn hetzelfde als in de desktopversie. Na aanmelding kom je op het homescherm uit, dat hieronder wordt toegelicht.

2



1	'Grid consumption' hoeveelheid energie die je van het net afhaalt
2	Jouw serienummer
3	Je 'PV' hoeveelheid je zonnepanelen momenteel genereren
4	Hoeveel procent je batterij momenteel opgeladen is
5	De 'loads' is je actueel verbruik
6	Je 'feed in' hoeveelheid elektriciteit je op dit moment van het net afhaalt

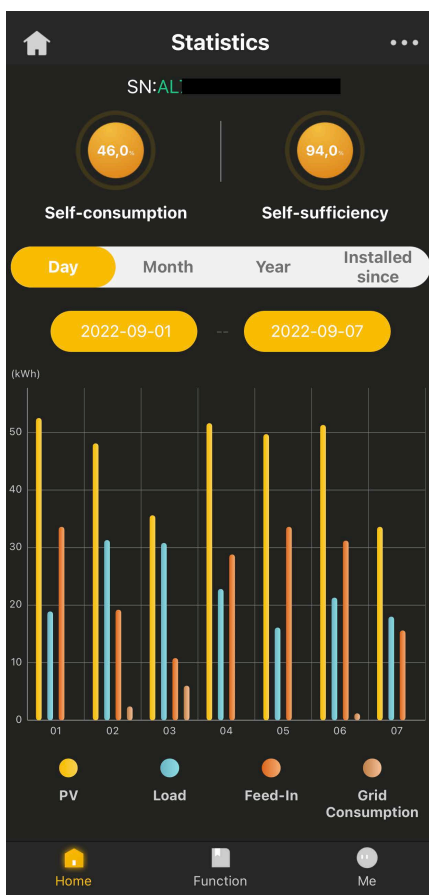
## Power diagram



Het power diagram geeft in een grafiek de vermogenstromen weer. Ook hier kan je via de kalenderfunctie teruggaan in de tijd: door met de pijltjes te werken of op de datum te klikken en een andere datum te kiezen. In de legende kunnen ook hier bepaalde elementen in- en uitgeschakeld worden.

Lees voor de volledige uitleg het [hoofdstuk over het power diagram](#).

## Statistical diagram



Het statistical diagram geeft in statistieken weer hoe het leven met een thuisbatterij er voor jou uitziet. Ook hier kan je kiezen voor een weergave per dag, per maand, per jaar of sinds de installatie van je thuisbatterij.

Lees voor de volledige uitleg het [hoofdstuk over het statistical diagram](#).